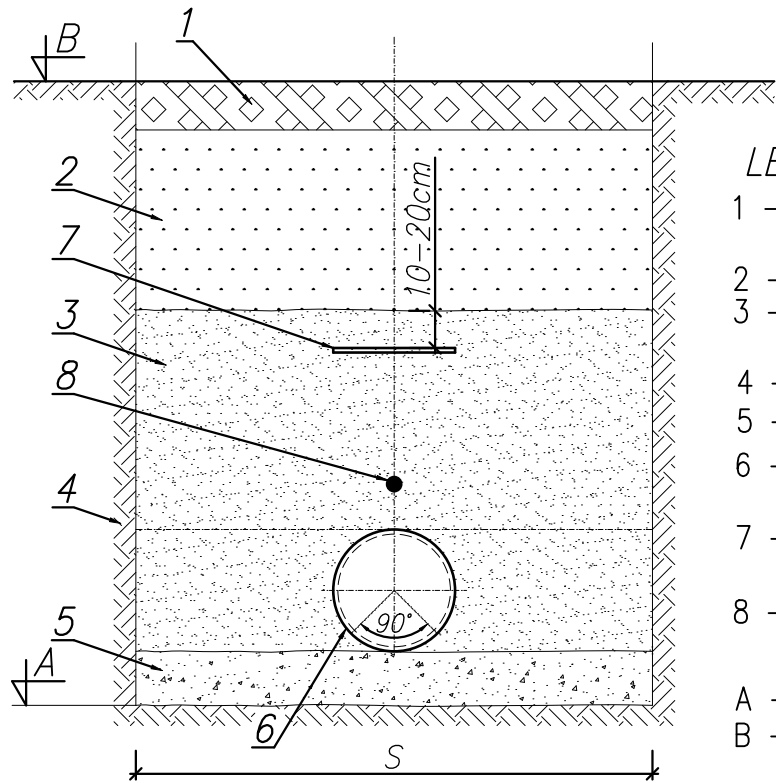


Dn [mm]	50-150	200	300	400	500	600	800
s [m]	0,9	1,0	1,1	1,25	1,4	1,55	1,85



**LEGENDA:**


- 1 – Humus w terenie zielonym lub konstrukcja projektowanej nawierzchni
  - 2 – Zasyпка gruntem rodzimym, wg. profilu
  - 3 – Obsypka piaskiem grubym i średnim dobrze uziarnionym, h=30cm
  - 4 – Grunt rodzimy
  - 5 – Podsypka z piasku średniozarnistego, h=15cm
  - 6 – Rura osłonowa, rura przewodowa dn wg. profilu podłużnego
  - 7 – Taśma ostrzegawcza (z napisem: "UWAGA! Przewód gazowy")
  - 8 – Druk lokalizacyjny DY 1x2,5mm²
- A – Rzędna dna wykopu, wg. profilu  
B – Rzędna terenu projektowanego wg. profilu podłużnego  
S – Szerokość wykopu, wg. tabeli

**UWAGA:**

- 1. Dno wykopu powinno być wykonane w stosunku do projektowanych rzędnych (w normalnych warunkach gruntowych) z dokładnością 2cm przy głębieniu ręcznym i 5cm przy mechanicznym
- 2. W przypadku, gdy przy głębieniu wykopu nastąpił przekop należy niebobór warstwy przekopowej wyrównać ubitym piaskiem
- 3. Podsypkę, obsypkę i zasypkę należy zagęszczać ostrożnie ręcznie przy użyciu lekkich urządzeń zagęszczających po obu stronach rury, uważając by nie zagęszczać bezpośrednio dotykając rury
- 4. Pozostałą część wykopu (ponad 1,0m nad licem rury) można zagęszczać mechanicznie przy pomocy średnich urządzeń mechanicznych, zasypując warstwowo co 15cm gruntem rodzimym.
- 5. Wskaźnik zagęszczenia gruntu 98% wg skali Proctora
- 6. Wykopy prowadzić jako wąskoprzestrzenne, umocnione
- 7. Zagęszczenie zasyпки wykonywać z jednoczesnym usuwaniem obudowy wykopu.

**ProtechniCon**

30-443 Kraków, ul. Józefa Marcika 25D/1  
tel. +48 600 830 082  
biuro@protechnicon.pl • www.protechnicon.pl  
NIP: 675-173-67-56 • REGON: 387243429 • KRS: 0000863630

<u>INWESTOR</u> Zarząd Województwa Podkarpackiego al. Łukasza Cieplińskiego 4, 35-010 Rzeszów reprezentowany przez: <b>Podkarpacki Zarząd Dróg Wojewódzkich w Rzeszowie</b> ul. T.Boya Żeleńskiego 19A, 35-105 Rzeszów			<u>STADIUM</u>  PROJEKT WYKONAWCZY
<u>ZAMIERZENIE BUDOWLANE</u> Rozbudowa drogi wojewódzkiej nr 985 Nagnajów - Baranów Sandomierski - Mielec- Dębica polegająca na budowie ścieżki pieszko-rowerowej w miejscowości Brzeźnica			<u>CZEŚĆ</u>  PROJEKT WYKONAWCZY
<u>ADRES INWESTYCJI</u> woj. podkarpackie, pow. dębicki, gm. Dębica, m. Brzeźnica, droga wojewódzka nr 985			10.2025
<u>TOM</u> V.5 BRANŻA SANITARNA - SIEĆ GAZOWA			
<u>FUNKCJA</u>	<u>ZESPÓŁ PROJEKTOWY</u>	<u>SPECJALNOŚĆ</u>	<u>PODPIS</u>
Projektant	mgr inż. Marcin Tylek MAP/0152/POOS/07	SANITARNA	
Sprawdzający	mgr inż. Krzysztof Tracz MAP/0271/POOS/04	SANITARNA	
<u>OBIEKT</u> <b>Droga wojewódzka nr 985 - Sieci gazowa</b>			<u>SKALA</u> -
<u>TYTUŁ RYSUNKU</u> <b>Schemat zasypu wykopu</b>			<u>REW.</u>  <u>NR RYS.</u>  <b>6</b>